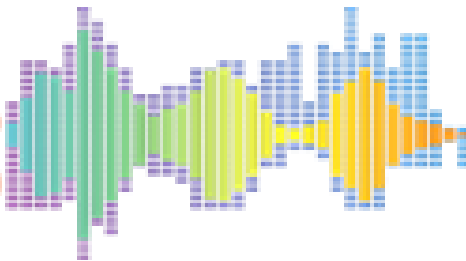


Tomando pulso

TOMANDO
PULSO



Participantes:

Lina Aristizabal

Angie Cadena

Natalia Contreras

Leonor Draegert

Micaela Fernandes da Cruz

Orlando Meneses

Arely Morales

Cristhian Mamani

Mentora:

Karla Ahumada



INDICE DE CONTENIDOS

01
DESAFÍO

02
SOLUCIÓN

03
MERCADO

04
GENERACIÓN DE VALOR

05
IMPACTO

06
EQUIPO

07
CAPACIDADES

08
ALIADOS

09
VALOR DIFERENCIAL

01

DESAFÍO

¿Qué desafío de COVID-19
quieres resolver?



Desafío

La situación del COVID-19 genera problemáticas o efectos secundarios en los jóvenes y adolescentes en contextos de pobreza, de manera más fuerte, además es un segmento social que de por sí ya tiene mayor probabilidad a sucumbir a una crisis emocional. Por lo cual el desafío es proporcionar formación e información que apoye el fortalecimiento de las habilidades actitudinales, que contrarreste la soledad, la depresión, frustraciones o ansiedad por la que pueden pasar en este momento y otros de crisis.

02



SOLUCIÓN

¿Cuál es tu solución?

Solución

Aportar una plataforma virtual para las ONG's, entidades o empresas comprometidas con su Responsabilidad Social que trabajan en la formación de jóvenes en zonas vulnerables, para que puedan acompañarlos con el fortalecimiento de su inteligencia emocional, el manejo de relaciones interpersonales, la creatividad, liderazgo, entre otros, de manera virtual y con contenidos digitales desarrollados por profesionales De tal manera que sea una herramienta de fácil difusión en momentos de crisis como esta y generando inmediatez en el trato con los jóvenes .



03

MERCADO

¿Cuál es el mercado?

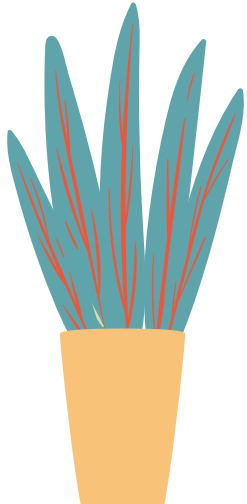
Mercado

Nuestro mercado son las ONG's, entidades y empresas comprometidas con su Responsabilidad Social, que trabajan con comunidades, y específicamente con jóvenes y adolescentes de 12 a 24 años en situación vulnerable que son nuestro beneficiario objetivo con los contenidos de la plataforma.

04

GENERACIÓN DE VALOR

¿Cuál es el modelo de
generación de valor en
contexto COVID-19?



Modelo de generación de valor

La plataforma se adapta a momentos de crisis o emergencias como lo es la pandemia, ofreciendo opciones de descarga de materiales alojados en la plataforma para facilitadores y participantes. Además de una aplicación móvil para diferentes operadores solventando la poca accesibilidad a internet o el limitado desplazamiento a los centros de reunión, comunidades u oficinas. Estas opciones les permiten a los facilitadores seguir en contacto y trabajando el desarrollo de los participantes a pesar de la crisis.

05

IMPACTO

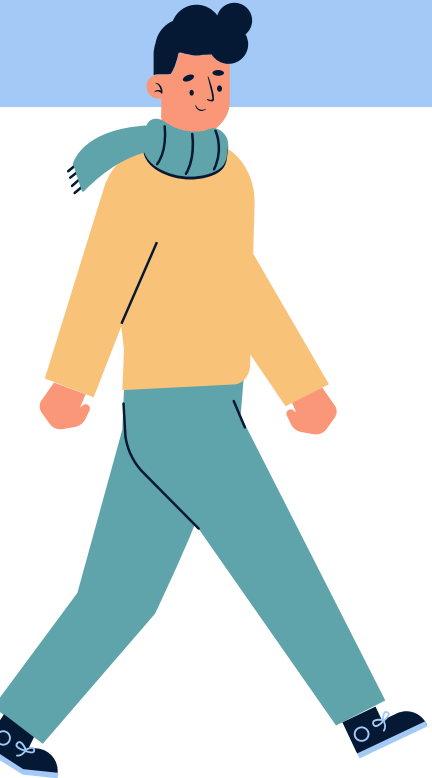
¿Cuál es el impacto medible que genera mi emprendimiento (beneficios)?



Impacto

Generar en los jóvenes y en la población vulnerable la satisfacción de ser escuchados y sentirse acompañados, generando un espacio seguro y desarrollando sus capacidades personales y emocionales. Finalmente brindarles seguridad en sí mismos y oportunidades de visibilidad para oportunidades educativas o laborales con empresas aliadas.

06



EQUIPO

¿Quién está detrás del
proyecto?

Equipo

Un grupo multidisciplinario y multicultural latinoamericano perteneciente a Colombia, México, Argentina, Bolivia, El Salvador, Venezuela, decidido a innovar e implementar nuevas alternativas a las problemáticas actuales.

07

CAPACIDADES

¿Hay capacidad del equipo para desarrollar la solución?



Capacidades

La iniciativa y el talento son parte fundamental del equipo detrás de Tomando el Pulso, teniendo así la capacidad de sacar adelante y darle seguimiento a la solución planteada. Teniendo así conocimientos tanto técnicos como sociales y pedagógicos para no desviar el proyecto de su objetivo principal.

08

ALIADOS

¿Quiénes son mis aliados?



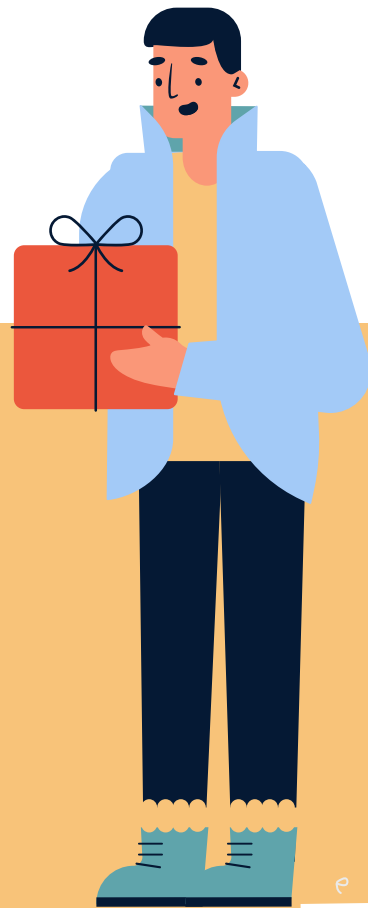
Aliados

Tomando el pulso cuenta con las entidades gubernamentales, empresas tecnológicas, instituciones tecnológicas y organismos internacionales como aliados principales que puedan brindar apoyo a la iniciativa para su creación, mantenimiento, y mejora.

09

VALOR DIFERENCIAL

¿Cuál es tu valor diferencial,
que te destaca de las demás
soluciones.



VALOR DIFERENCIAL

Acompañamiento personalizado para desarrollar habilidades blandas, inteligencia emocional, resiliencia, entre otros aspectos educativos, psicológicos/emocionales por medio de herramientas visuales, audiovisuales, auditivos, de interacción directa con el beneficiario por parte de especialistas. Opción de alojamiento de recursos multimedia, audiovisuales, bibliográfico para los facilitadores; acceso a los recursos para participantes (adolescentes y jóvenes), por medio de un registro a la plataforma; adaptación a temas de crisis con referencia al poco o limitado acceso de internet, registro para los facilitadores sobre el desarrollo del participante en la plataforma y una base de datos que muestra estadísticas o indicadores sobre cantidad de participantes beneficiarios, clasificados por diferentes categorías (género, origen comunitario, edades, ubicación geográfica, etc.); chat y foros para interactuar. Además de su adaptación a una Aplicación móvil para los facilitadores y los beneficiarios.

GRACIAS!



Ingresa a nuestra plataforma aquí:



CREDITS: This presentation template was created by **Slidesgo**, including icons by **Flaticon**, and infographics & images by **Freepik**.



Con el apoyo de:

